

CLAPET DE NON RETOUR A DOUBLE BATTANT ACS

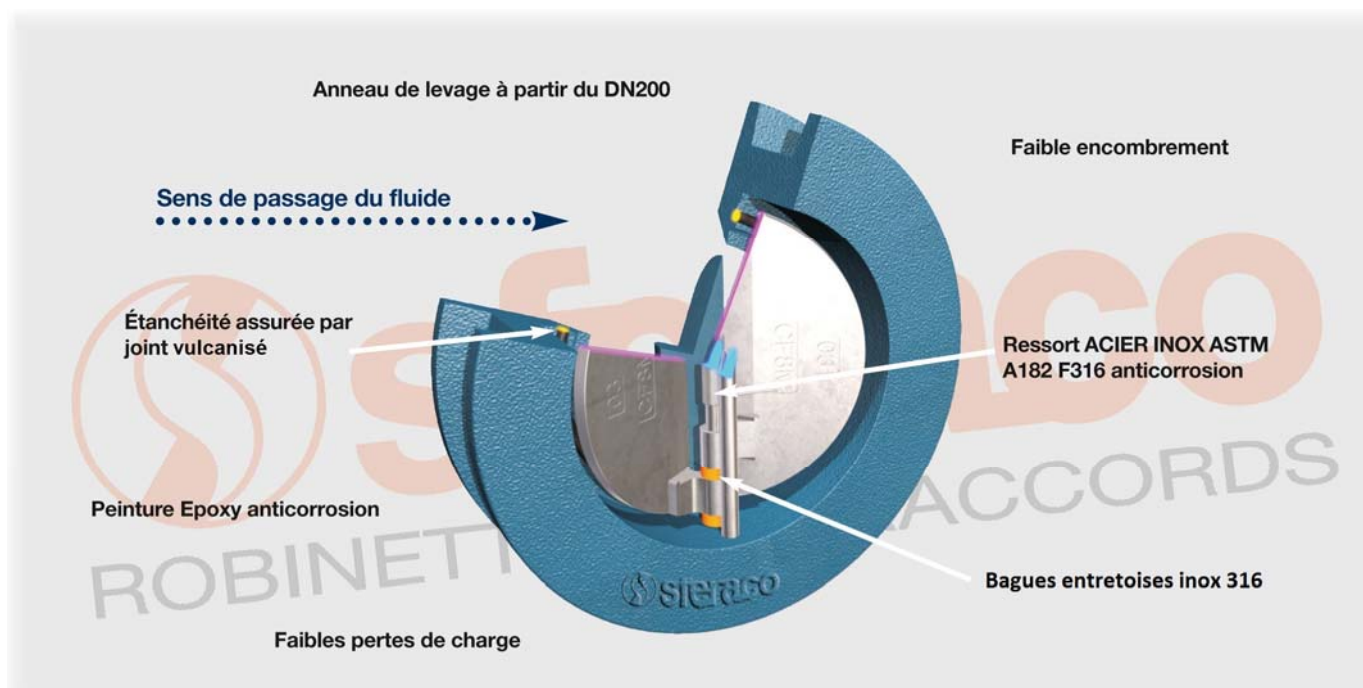


Dimensions : DN 50 à 300
Raccordement : Entre brides PN10/16
Température Mini : - 10°
Température Maxi : + 110°
Pression Maxi : 16 Bars
Caractéristiques : Joint vulcanisé
Montage vertical ou horizontal
Montage entre brides

Matière : Corps Fonte

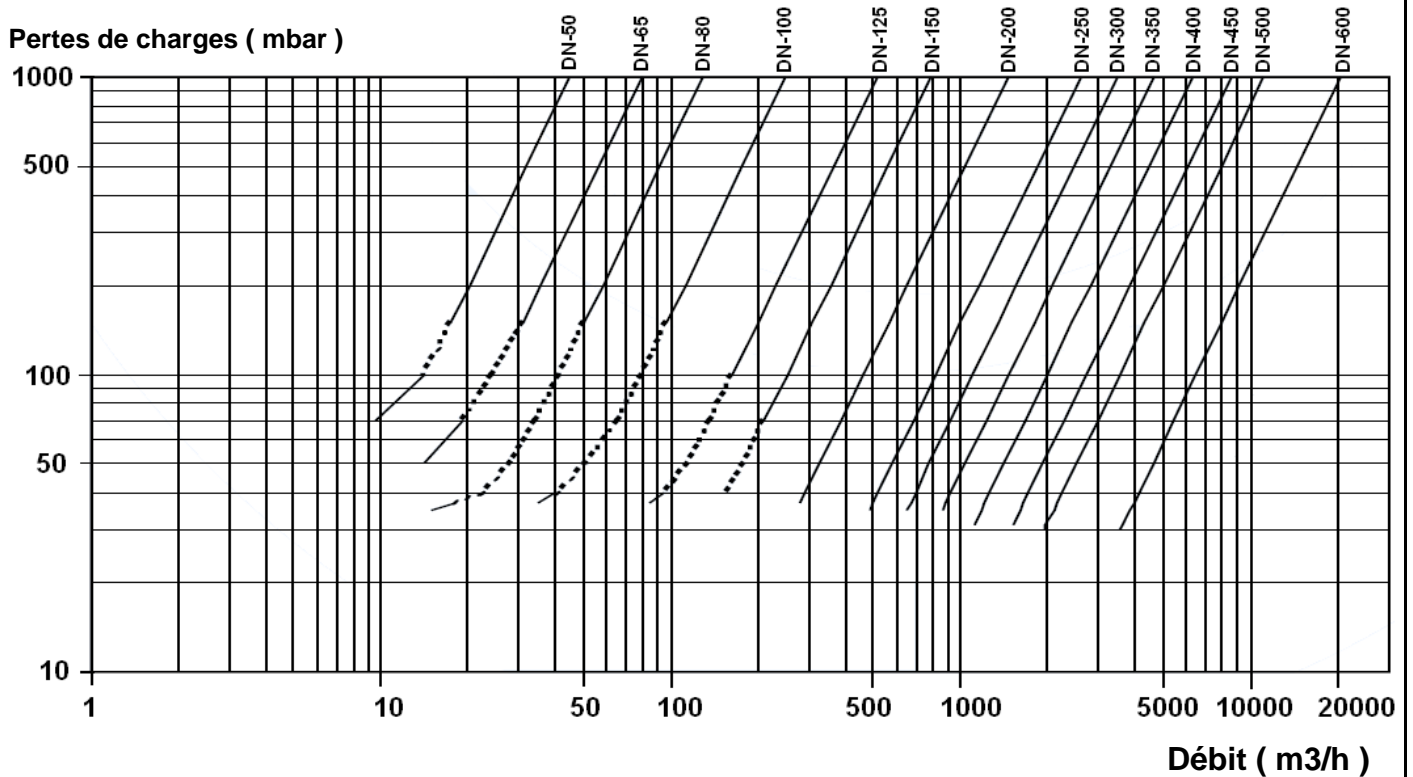
CARACTERISTIQUES :

- Joint vulcanisé
- Anneau de levage à partir du DN200
- Montage vertical avec fluide ascendant ou horizontal (respecter le sens de passage indiqué sur le corps par une flèche)
- Montage entre brides PN10/16
- Corps fonte avec peinture époxy épaisseur 200 microns couleur RAL 5017



UTILISATION :

- Eau potable, chauffage, réseaux d'adduction, de distribution et d'évacuation d'eau
- Température mini et maxi admissible Ts : - 10°C à + 110°C
- Pression maxi admissible Ps : 16 bars
- **Ne pas utiliser en régime pulsatoire**

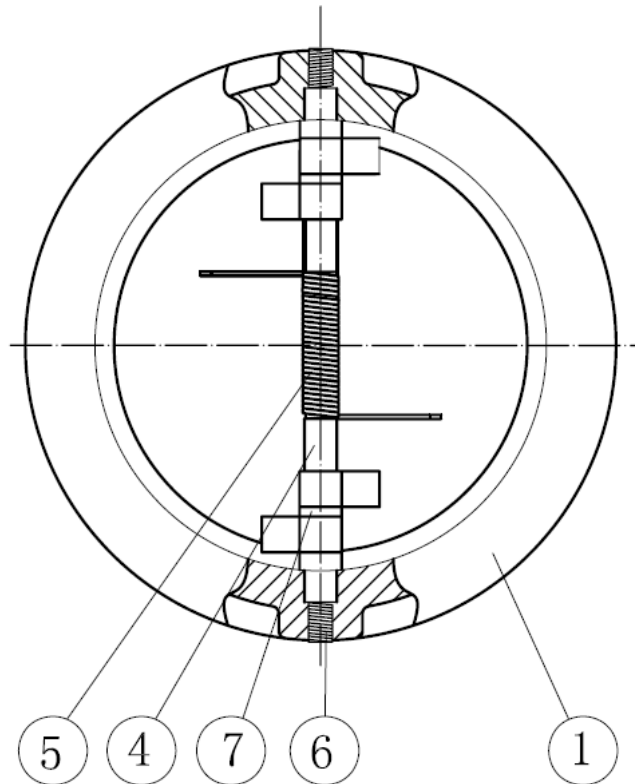
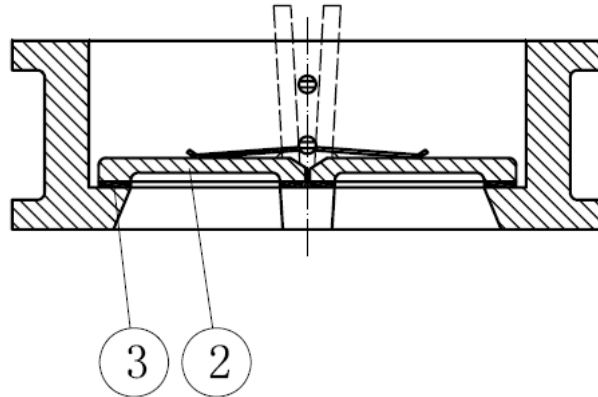
DIAGRAMME PERTES DE CHARGES :

PRESSION D'OUVERTURE (en mbar) :

| DN | 50 | 65 | 80 | 100 | 125 | 150 | 200 | 250 | 300 |
|-------------------------------------|-----|----|----|-----|-----|-----|-----|-----|-----|
| Position horizontale | 230 | 9 | | 280 | 160 | 79 | 41 | 38 | 31 |
| Position verticale fluide ascendant | 260 | | | 320 | 180 | 95 | 57 | 58 | 56 |

GAMME :

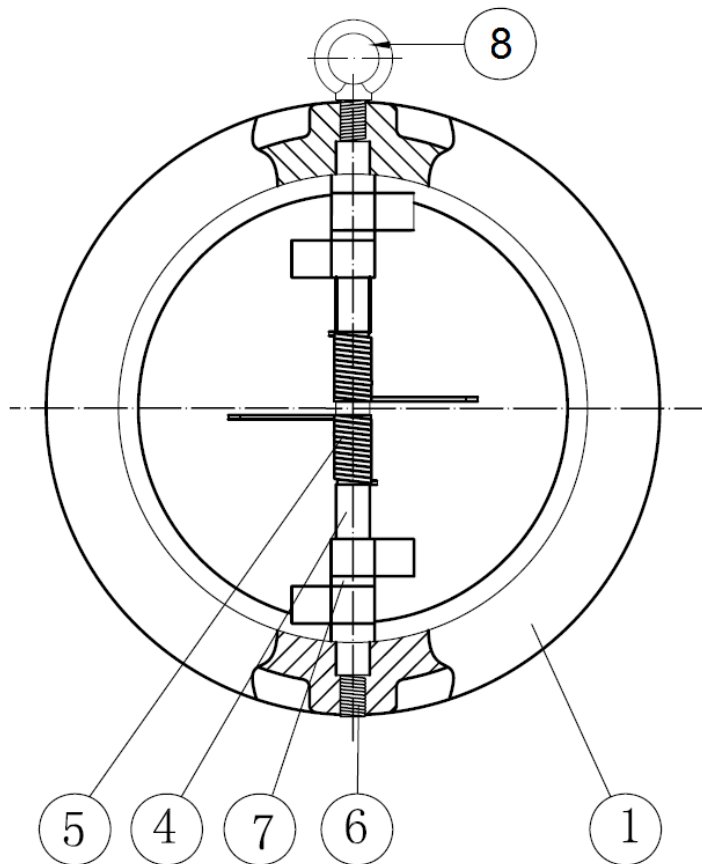
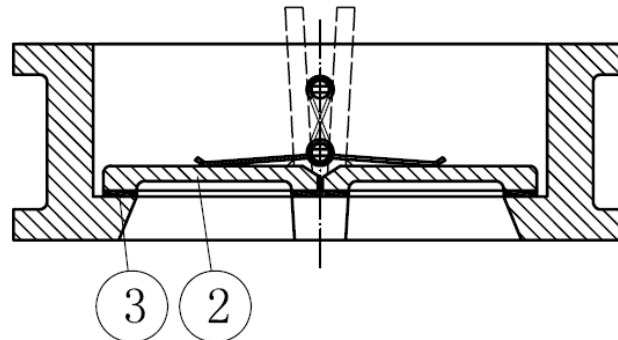
- Clapet double battant corps fonte avec battants inox entre brides PN10/16 Ref. 375 du DN40 au 300

NOMENCLATURE DN50 - 80 :



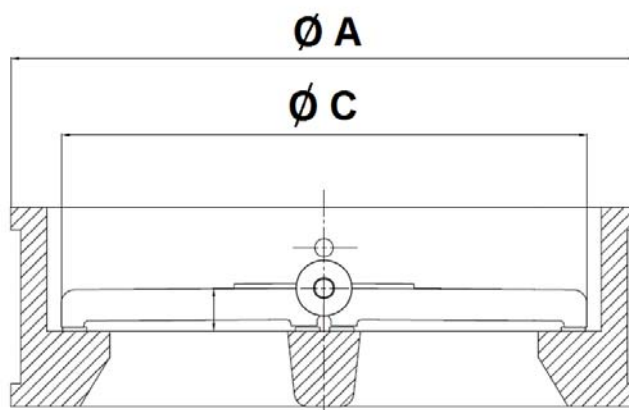
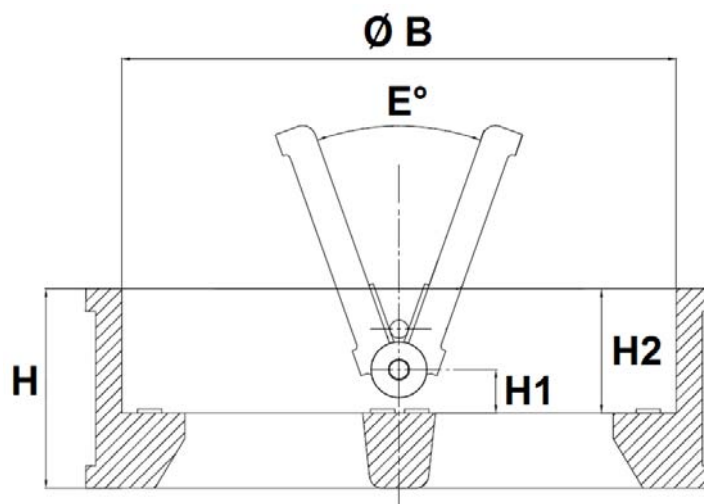
| Repère | Désignation | Matériaux |
|--------|-------------|---------------------|
| 1 | Corps | Fonte EN-GJL 250 |
| 2 | Battants | Inox ASTM A351 CF8M |
| 3 | Siège | EPDM ACS |
| 4 | Ax | Inox 316 |
| 5 | Ressor | Inox 316 |
| 6 | Vi | Acier galvanisé |
| 7 | Bagu | Inox 316 |

NOMENCLATURE DN100 - 300 :



| Repère | Désignation | Matériaux 371 |
|--------|--------------------------------------|---------------------|
| 1 | Corps | Fonte EN-GJL 250 |
| 2 | Battants | Inox ASTM A351 CF8M |
| 3 | Siège | EPDM ACS |
| 4 | Ax | Inox 316 |
| 5 | Ressor | Inox 316 |
| 6 | Vi | Acier galvanisé |
| 7 | Bagu | Inox 316 |
| 8 | Anneau de levage (à partir du DN200) | Inox 304 |

DIMENSIONS (en mm) :



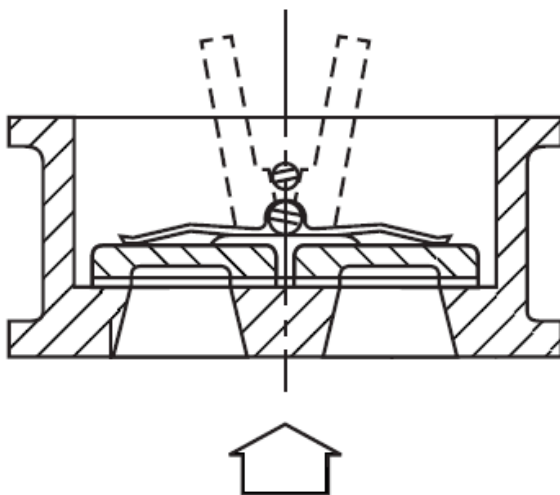
| DN | 50 | 65 | 80 | 100 | 125 | 150 | 200 | 250 | 300 |
|--------------|------|------|------|-------|-------|-------|-------|-------|-------|
| H | 54 | 54 | 5 | | | | | 108 | 144 |
| H1 | 14.4 | 16.9 | 1 | 21 | 22.3 | 2 | 28 | 34 | 37 |
| H2 | 43 | 43 | 4 | | | | | 71 | 100 |
| Ø A | 109 | 129 | 1 | | | | | 330 | 380 |
| Ø B | 70.5 | 83.5 | 91.5 | 115.5 | 142.5 | 169.5 | 220.5 | 275.5 | 325.5 |
| Ø C | 60.5 | 75.8 | 80.5 | 104.5 | 130.3 | 155.9 | 201.2 | 257.2 | 303.3 |
| E° | 0° | 0° | | | | | | 0° | 0° |
| Poids (Kg) | 1.62 | 2.3 | 3 | | 6.7 | 9 | 16 | 26.9 | 38.9 |

NORMALISATIONS :

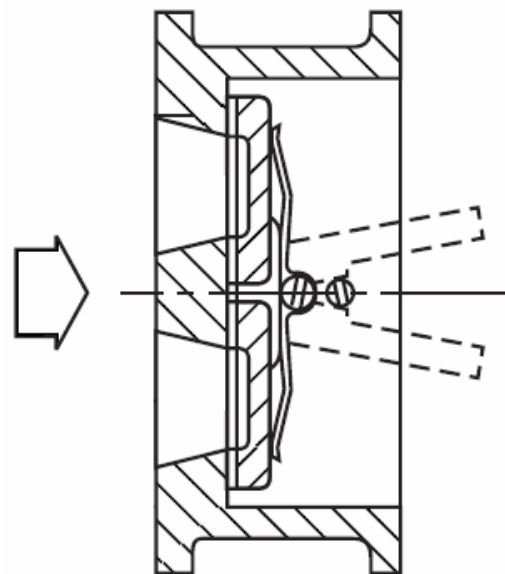
- Fabrication suivant la norme ISO 9001 : 2008
- DIRECTIVE 97/23/CE : CE N° 0035
Catégorie de risque III module H
- Conception suivant la norme API 594
- Tests d'étanchéité suivant la norme API 598, table 6
- Ecartement suivant la norme EN 558 Série 50
- Pour raccordement entre brides suivant la norme EN 1092-1 PN10/16
- Attestation de conformité sanitaire **A.C.S. N° 15 ACC LY 411**

POSITIONS DE MONTAGE :

Montage Vertical (fluide ascendant)



Montage Horizontal



PRECONISATIONS : Les avis et conseils, les indications techniques, les propositions, que nous pouvons être amenés à donner ou à faire, n'impliquent de notre part aucune garantie. Il ne nous appartient pas d'apprécier les cahiers des charges ou descriptifs fournis. Il appartient au client de vérifier l'adéquation entre le choix du matériel et les conditions réelles d'utilisation.